

dürfte. Die Zugangsbeschränkungen und die Vereinbarung zur Einsichtnahme sind telefonisch unter folgender Nummer zu erfragen: 06655 / 9654-0.

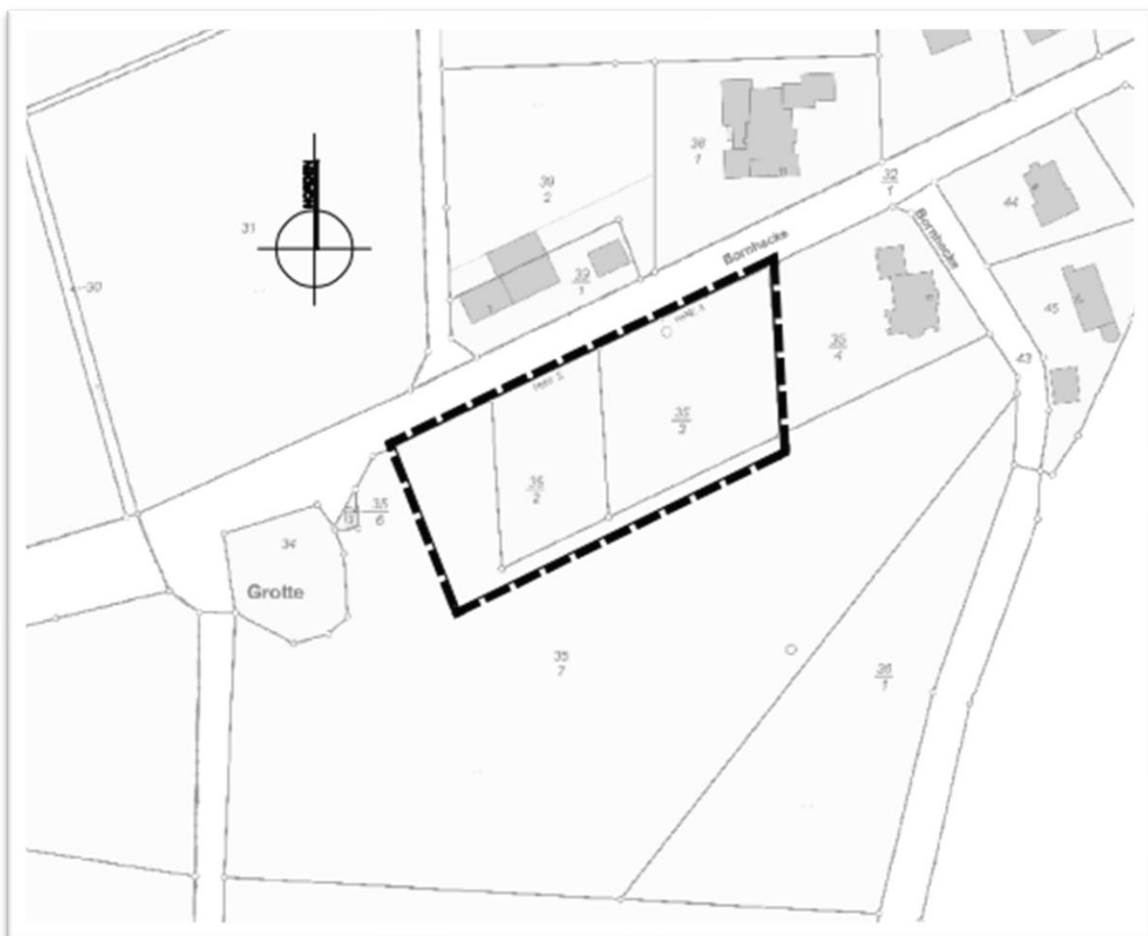
Gemäß § 4a Abs. 6 BauGB wird darauf hingewiesen, dass nicht innerhalb der Auslegungsfrist abgegebene Stellungnahmen bei der Beschlussfassung über den Bebauungsplan unberücksichtigt bleiben können, sofern die Gemeinde deren Inhalt nicht kannte und nicht hätte kennen müssen und deren Inhalt für die Rechtmäßigkeit des Bebauungsplanes nicht von Bedeutung ist.

Ein Antrag nach § 47 der Verwaltungsgerichtsordnung (VwGO) ist unzulässig, wenn mit ihm nur Einwendungen geltend gemacht werden, die im Rahmen der Auslegung nicht oder verspätet geltend gemacht wurden, aber hätten geltend gemacht werden können.

Es wird darauf hingewiesen, dass die Vorbereitung und Durchführung von Verfahrensschritten gemäß § 4b BauGB an ein Planungsbüro übertragen wurde.

Hinweis:

Die Bekanntmachung erfolgt am 26.08.2022 zusätzlich auf der Internetseite der Gemeinde Kalbach unter www.gemeinde-kalbach.de.



hier: räumlicher Geltungsbereich B-Plan „Oberhalb der Mariengrotte“ OT Mittelkalbach, Plan genordet, ohne Maßstab

Kalbach, 26. August 2022

Der Gemeindevorstand der Gemeinde Kalbach

Mark Bagus
Bürgermeister